

**MINISTERSTVO ZDRAVOTNICTVÍ ČR
ČESKÝ INSPEKTORÁT LÁZNÍ A ZŘÍDEL**

č.j.: ČIL - 442- 6.12.1996/5281

NEZBYTNÉ PROZATÍMNÍ OCHRANNÉ OPATŘENÍ

Aby se zabránilo škodám , které by mohly vzniknout na přirozeně se vyskytujících minerálních vodách zřídelní struktury „Luční kyselka“ , stanoví ministerstvo zdravotnictví ČR - Český inspektorát lázní a zřidel podle §§ 46 až 49 zákona č.86/1992 Sb., v úplném znění zákona č.20/1966 Sb.,o péči o zdraví lidu , se změnami a doplňky, a podle §§27 a 29 vyhlášky ministerstva zdravotnictví č.26/1972 Sb., o ochraně a rozvoji přírodních léčebných lázní a přírodních léčivých zdrojů toto

**ochranné pásmo 2.stupně
přirozeně se vyskytujících minerálních vod
zřídelní struktury „Luční kyselka“:**

1. Ochranné pásmo 2.stupně zřídelní struktury „Luční kyselka“ zajišťuje regionální ochranu hydrologického režimu zdrojů, a to jak kvantitativních tak kvalitativních parametrů.
2. Ochranné pásmo je situováno v okrese Cheb a graficky je vyznačeno v měř.1:25 000 v mapové dokumentaci, která je nedílnou přílohou tohoto rozhodnutí. V digitalizované formě je uloženo u ministerstva zdravotnictví ČR a Geofondu ČR.
3. V ochranném pásmu 2.stupně je zakázáno provádět zejména:
 - a) Práce podléhající hornímu zákonu, pokud neslouží k průzkumu a rozvoji dané zřídelní základny , které by mohly dlouhodobě narušit režim podzemních vod.
 - b) Nová jímání prostých podzemních vod a zvyšování odběrného množství prostých podzemních vod na stávajících zdrojích.
 - c) Hydrotechnické a meliorační práce, které by zvyšovaly odtok povrchových a mělkých podzemních vod z oblasti.
 - d) Nové stavby jejichž provozem mohou být kontaminovány povrchové a podzemní vody. Jedná se zejména o skládky odpadů tř. vyluhovatelnosti III a více (dle nař.vl.č.513/1992), sklady látek škodlivých vodám , velkokapacitní zemědělské stavby, aj.
4. V ochranném pásmu 2.stupně musí být obhospodařování půdy prováděno tak, aby nedocházelo ke snižování retenční schopnosti území ale naopak , aby infiltrační poměry srážkových vod byly spíše zlepšovány.
5. Bude-li při provozu nebo hloubení studní zjištěna voda s obsahem volného oxidu uhličitého vyšším než 200 mg/l, musí být tato skutečnost hlášena Českému inspektorátu lázní a zřidel, který rozhodne o dalším využití studny.

Odůvodnění:

Ochranné pásmo 2.stupně vymezuje Český inspektorát lázní jako ohraničení zřídelní struktury přirozeně se vyskytujících minerálních vod „Luční kyselka“. Je součástí širší mariánskolázeňské zřídelní struktury, která je chráněna ochrannými pásmy vyhlášenými Vládním usnesením č. 943 ze dne 13.11.1959.

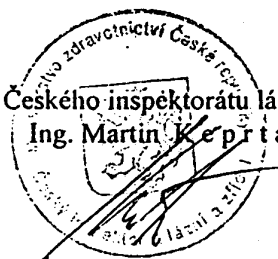
Zákazy a povinnosti stanovené pro fyzické a právnické osoby tímto rozhodnutím, nepřesahují rámec zákazů a povinností vyplývajících z cit. vládního usnesení. Tímto rozhodnutím je především zdůrazněno konkrétní území, které je zvláště citlivé vůči činnostem uvedeným ve výrokové části.

Vymezení ochranného pásma 2.stupně by mělo m.j. poskytnout podporu při rozhodování orgánů státní správy v oblasti ochrany životního prostředí a Pozemkového fondu ČR při určování priorit při převádění půdy ve vlastnictví státu na soukromé osoby tak, aby přírodní léčivé zdroje a přírodní minerální vody stolní, které jsou ze zák.č.161/1993 Sb. ve vlastnictví státu, mohly být optimálně využívány a efektivně chráněny.

Poučení: Proti tomuto rozhodnutí je možné ve smyslu zák.č.71/1967 Sb., o správním řízení podat rozklad ve lhůtě 15 dnů ode dne doručení tohoto rozhodnutí podáním u ministerstva zdravotnictví ČR - Českého inspektorátu lázní a zřidel, Palackého nám.č.4, 128 01 Praha 2.

V Praze dne 6.12.1996

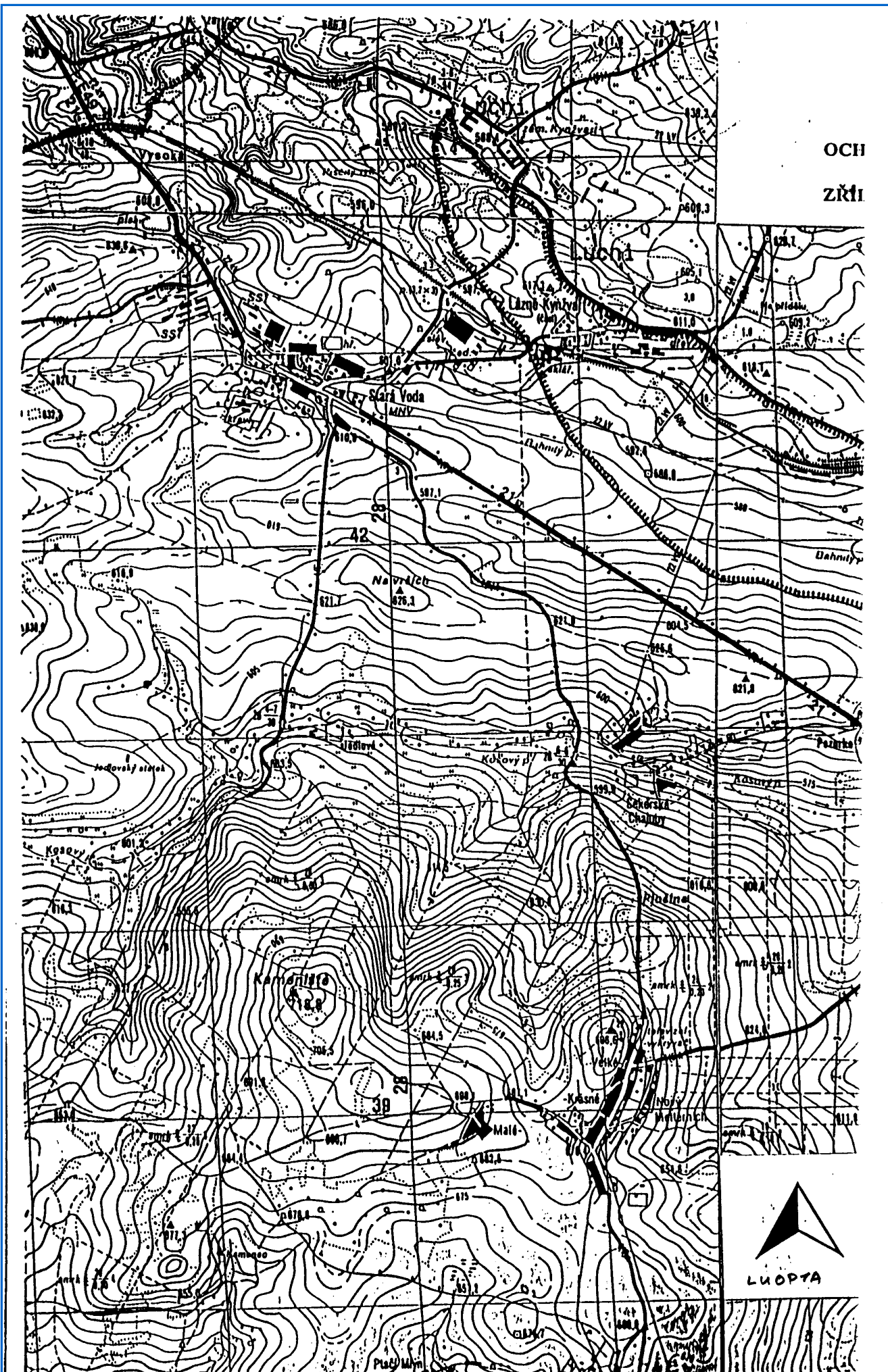
Ředitel Českého inspektorátu lázní a zřidel
Ing. Martin Keprta



příloha: mapa 1:25 000 s vyznačením ochranného pásma

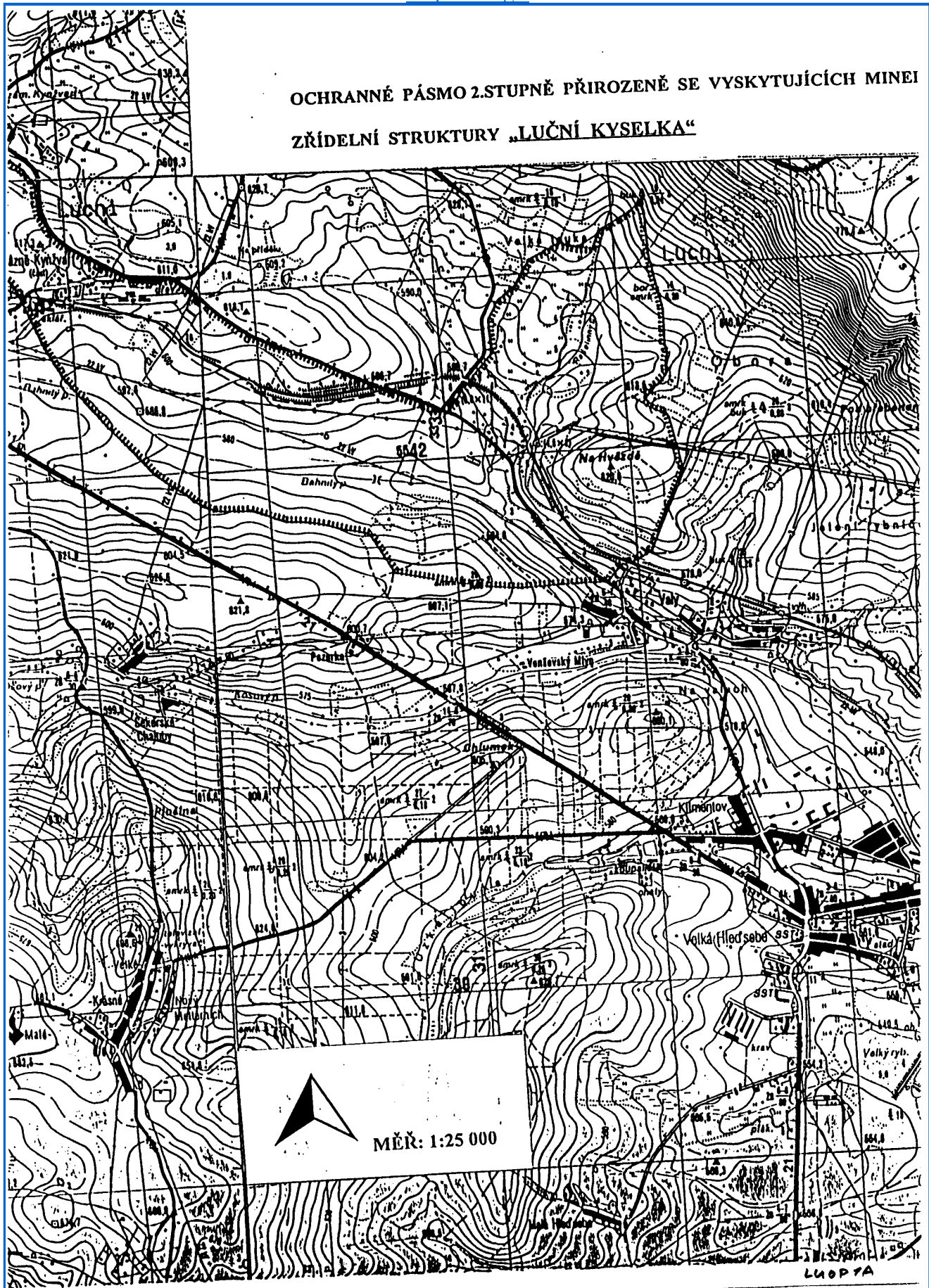
Zasílá se na doručenkou:

- 1.Pozemkový úřad Cheb, Obrněné brigády 30, Cheb
- 2.Pozemkový fond ČR, ÚP Cheb, Hradební 17, Cheb
- 3.Město Lázně Kynžvart
- 4.Okresní úřad Cheb, referát regionálního rozvoje
- 5.Okresní úřad Cheb, referát životního prostředí
- 6.Městský úřad Mariánské Lázně, odbor životního prostředí



OCH
zrúti





ČÁST 2. STUPNĚ PŘIROZENĚ SE VYSKYTUJÍCÍCH MINERÁLNÍCH VOD

STRUKTURA „LUČNÍ KYSELKA“

